

# MADERA

1000 X 1200 X 154 MM



REF. P10001200154MADVMFES



## DATOS TÉCNICOS

DIMENSIONES MM	1000 X 1200 X 154
MASA KG	22
VOLUMEN M <sup>3</sup>	0,04257
DENSIDAD KG/M <sup>3</sup>	500
RESISTENCIA ESTÁTICA N/MM <sup>2</sup>	≥ 42
RESISTENCIA FLEXIÓN N/MM <sup>2</sup>	14
MÓDULO ELÁSTICO KN/MM <sup>2</sup>	6000
HUMEDAD 29% KG	30
HUMEDAD 25% KG	28
HUMEDAD 19% KG	25
HUMEDAD 12% KG	22
CARGA FUEGO MJ	418

4 VÍAS	CARGA ESTÁTICA 2500 kg	CARGA DINÁMICA 1500 kg	CARGA RACK 900 kg

CONTROL CALIDAD	CADENA CUSTODIA	NIMF-15
RECICLABLE	HIGIENIZABLE	REPARABLE

## MATERIAL

**MADERA**  
CLASE RESISTENTE C14  
(UNE-EN 338)

-10 °C / 50 °C

HUELLA DE CARBONO POR UNIDAD  
**-37,4 kgCO<sub>2</sub>e**

## LOGÍSTICA

	20"	40"	45"	RÍGIDO	3 EJES	TRAILER FRIGO	TRAILER LONA	MEGA	TREN CARRETERA
	140*	294*	336**	210	270	416	442	468	540
	-	-	-	-	-	-	-	-	-

\* ESTÁNDAR \*\* ESTÁNDAR HIGH CUBE \*\*\* PALLET WIDE

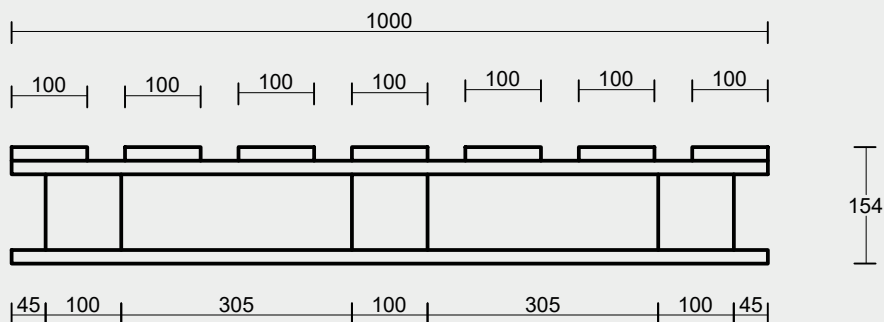
Le recordamos que una vez adquirido el pallet, tras su uso, usted tiene la obligación de entregar el residuo a una empresa autorizada para su correcto tratamiento. Deberá solicitar el documento de identificación o cualquier otro documento según la legislación actual para garantizar que su responsabilidad como productor o poseedor de residuos ha concluido. Una gestión inadecuada puede conllevar problemas medioambientales y sanciones económicas al infractor.

# MADERA

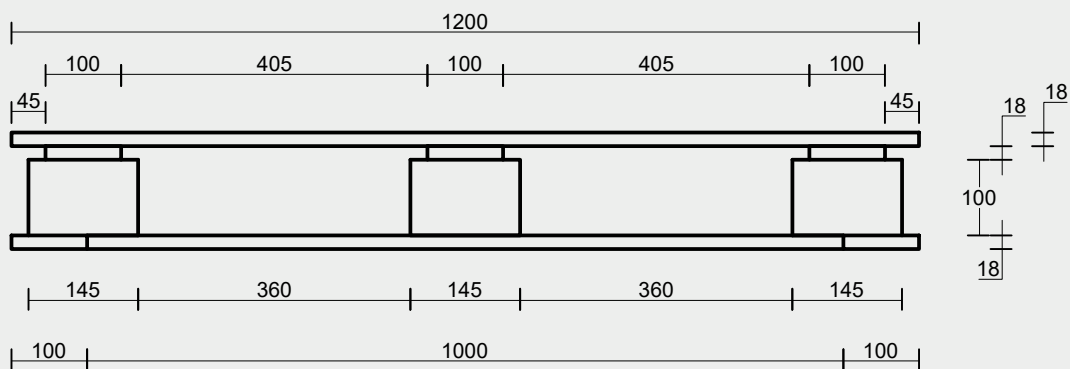
## 1000 X 1200 X 154 MM



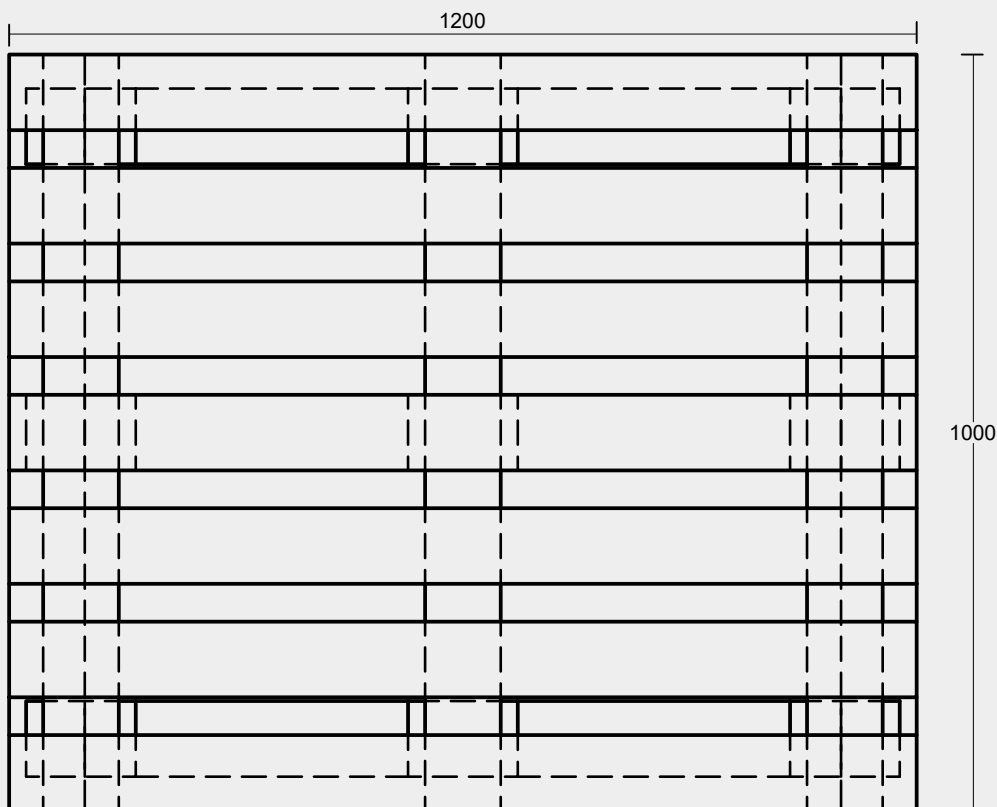
### LADO 1000 MM



### LADO 1200 MM



### PLANTA 1000 X 1200 MM



Le recordamos que una vez adquirido el pallet, tras su uso, usted tiene la obligación de entregar el residuo a una empresa autorizada para su correcto tratamiento. Deberá solicitar el documento de identificación o cualquier otro documento según la legislación actual para garantizar que su responsabilidad como productor o poseedor de residuos ha concluido. Una gestión inadecuada puede conllevar problemas medioambientales y sanciones económicas al infractor.